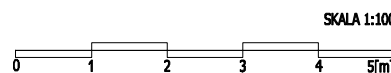
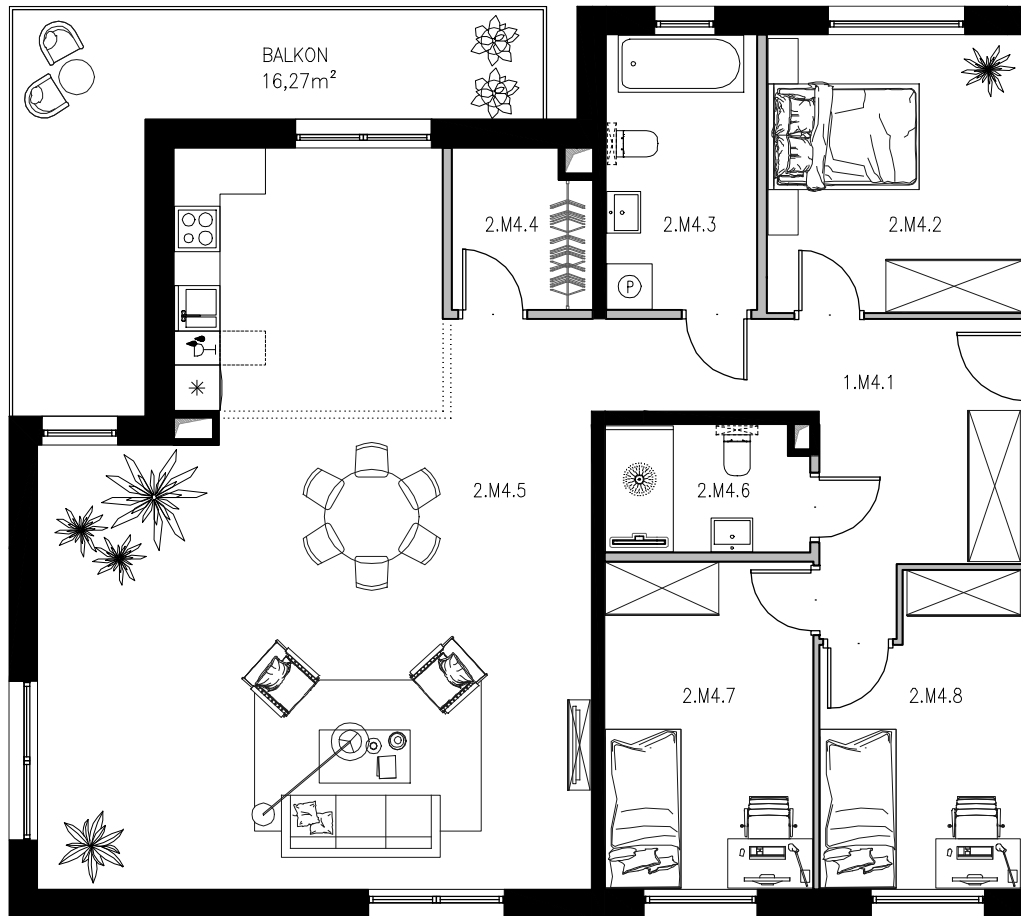


NR MIESZKANIA	NR POM.	NAZWA POM.	POW. [m ²]
2.M4	2.M4.1	KORYTARZ	15,59
	2.M4.2	SYPIALNIA	12,33
	2.M4.3	ŁAZIENKA	7,17
	2.M4.4	GARDEROBA	3,71
	2.M4.5	SALON Z A.KUCH.	57,26
	2.M4.6	ŁAZIENKA	4,39
	2.M4.7	SYPIALNIA	11,81
	2.M4.8	SYPIALNIA	10,1
	SUMA:		122,36

- ŚCIANA BEZ MOŻLIWOŚCI ROZBIÓRKI
- ŚCIANA Z MOŻLIWOŚCIĄ ROZBIÓRKI
- MOŻLIWOŚĆ WYDZIELENIA KUCHNI



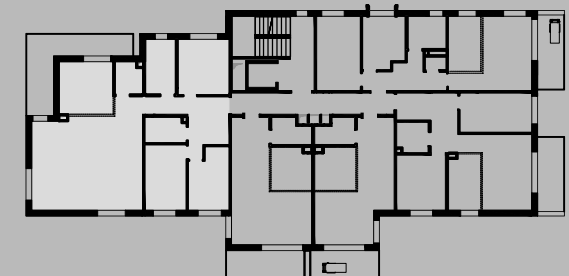
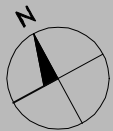
FALISTA

LOKAL NR

2.M4

128,18 POWIERZCHNIA
WEWNĘTRZNA LOKALU [m²]

122,36 SUMA POWIERZCHNI
UŻYTKOWEJ POMIESZCZEŃ [m²]



*POWIERZCHNIA MIESZKANIA WG PN-ISO 9836:1997
DO POWIERZCHNI LOKALU WLICZONO POWIERZCHNIE POD ŚCIANKAMI DZIAŁOWYMI
NADAJĄCYMI SIĘ DO DEMONTAŻU

SOZOTECH, Barłomino, ul. Ofiar Stutthofu 18